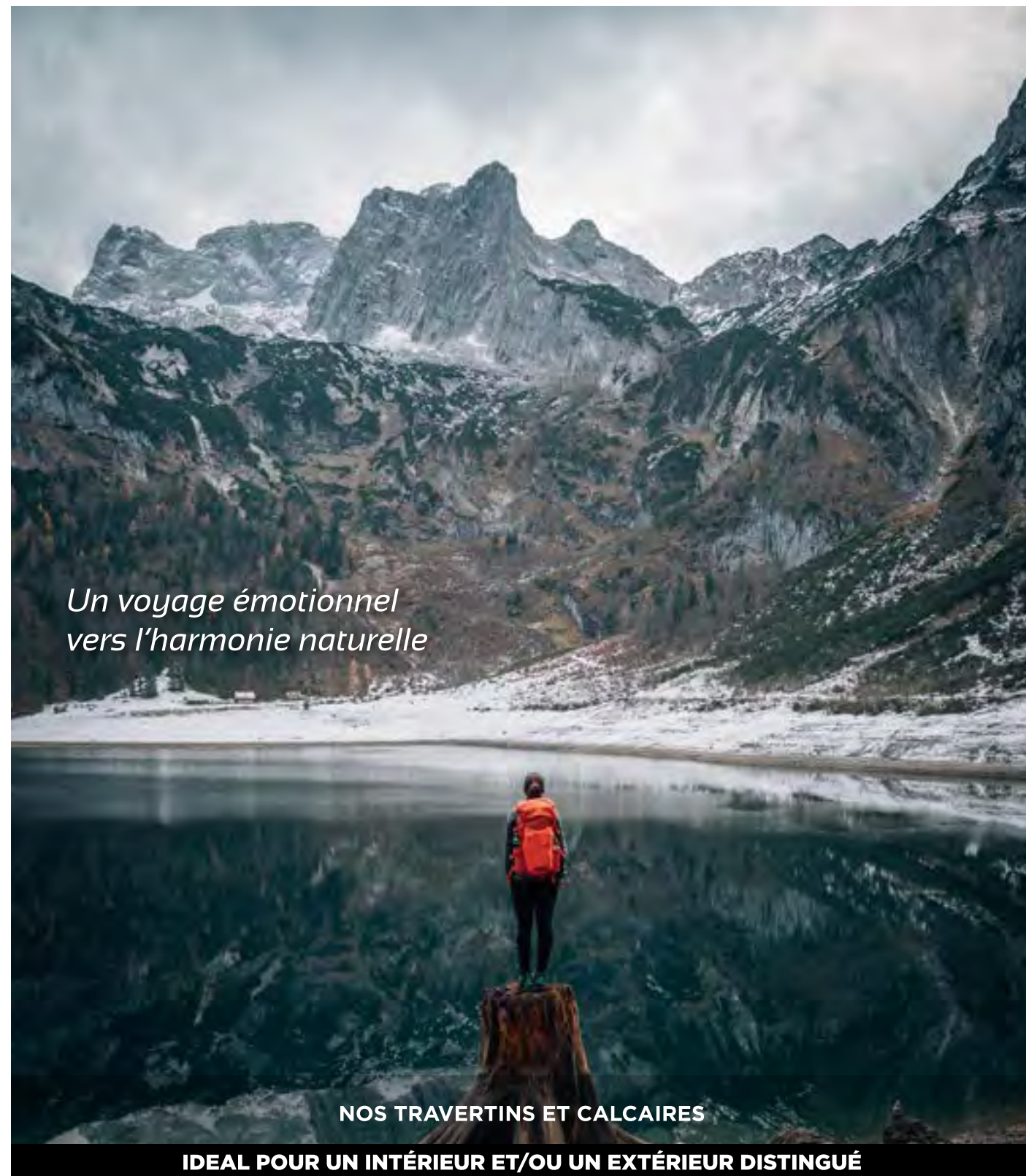


# PIERRES D'EAU DOUCE



*Un voyage émotionnel  
vers l'harmonie naturelle*

NOS TRAVERTINS ET CALCAIRES

IDEAL POUR UN INTERIEUR ET/OU UN EXTERIEUR DISTINGUE

Personnalisez votre projet avec le  
nouveau simulateur CUPA STONE



## TRAVERTIN LIGHT MIXTE

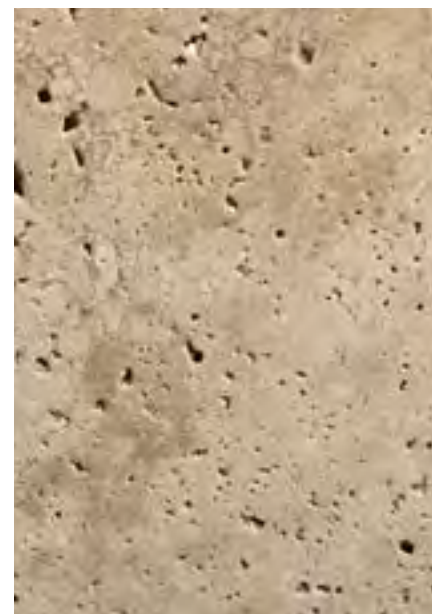


Le Travertin Light Mixte est une roche sédimentaire calcaire avec une couleur beige clair/beige ivoire homogène et des cavités à sa surface, lui conférant un aspect naturel et irrégulier.

Il est utilisé pour la décoration intérieure et extérieure, notamment en dallages, pavés, bordures, et margelles de piscine. Ses avantages résident dans sa densité, sa faible porosité le rendant antidérapant, sa résistance aux chocs et à l'usure, ainsi que sa facilité de pose et d'entretien. Il s'adapte à différents environnements tels que les cuisines, salles de bains, allées et terrasses.

Cependant, il nécessite une pose avec pente pour éviter les taches et l'utilisation de produits acides est à éviter pour le nettoyage.

## TRAVERTIN MIX STANDARD



Le Travertin Mix Standard est une pierre naturelle intemporelle, prisée pour sa résistance et son esthétique avec ses nuances de couleurs. Ce matériau polyvalent convient aussi bien à l'intérieur qu'à l'extérieur, idéal pour embellir les pièces de vie ou les espaces extérieurs tels que les piscines.

Utilisé depuis longtemps dans les salles de bains et les dallages, il offre un charme authentique à tout projet de construction ou de rénovation. Son avantage réside dans son rapport qualité-prix, le rendant accessible aux clients souhaitant profiter de la beauté d'une pierre naturelle à un budget réduit.

Cependant, il faut être attentif à ses nuances marquées et aux trous possibles. En mélangeant les palettes lors de la pose, on obtient une harmonie des couleurs. Son entretien est peu contraignant grâce à sa densité, mais l'utilisation des produits de protection et nettoyage CUPA est recommandée.

## TRAVERTIN SILVER



Le Travertin Silver est une pierre naturelle non gélive, offrant des teintes contemporaines allant du gris clair au gris foncé avec des touches de beige.

Disponible en divers formats et épaisseurs, il convient aux aménagements intérieurs et extérieurs. Ses avantages incluent sa polyvalence en tant que revêtement de sol ou mur, sa densité élevée, et sa beauté unique résultant du vieillissement en usine.

Pour les clients, il offre un entretien facile, agrandit les espaces de vie extérieurs, et se démarque par sa couleur distinctive par rapport aux autres travertins.

Toutefois, il est conseillé de poser le dallage avec un seul arrivage et d'effectuer un traitement hydrofuge pour faciliter le nettoyage futur.



TROUVEZ L'AGENCE  
PLUS PROCHE DE VOUS



## Matériaux durables et naturels

La pierre naturelle est un matériau de construction durable et naturel. Parmi les types de pierre mentionnés, on trouve le calcaire, le travertin et le rota, chacun ayant ses caractéristiques uniques.

Ces pierres sont appréciées pour leur durabilité, leur esthétique naturelle et leur adaptabilité à divers environnements intérieurs et extérieurs. Elles offrent également des avantages tels qu'une faible nécessité d'entretien, une résistance aux chocs et une grande polyvalence dans la conception.

## Applications de la pierre naturelle

Les applications de la pierre naturelle sont variées. Elle peut être utilisée pour la construction de terrasses, de murs, d'allées, de piscines, bordures les et bien plus encore. La pierre naturelle apporte une touche d'authenticité et de chaleur aux espaces intérieurs tels que les cuisines, les salles de bains et les sols.

Elle s'adapte également à des environnements extérieurs tels que les jardins, les allées et les voies carrossables, créant ainsi des espaces esthétiques et durables.

## Pierres d'Eau Douce

Des bijoux naturels, polis par les eaux douces et claires de la nature, offrant une palette de couleurs subtiles, allant du gris au beige et aux nuances terreuses. Chaque pierre évoque la beauté de la nature et transporte ceux qui les contemplent dans un univers de sérénité et de bien-être. Ces pierres précieuses rappellent l'importance de vivre en harmonie avec la Terre et encouragent un mode de vie durable et en connexion profonde avec la nature.

En choisissant les Pierres d'Eau Douce, on s'engage dans un voyage émotionnel vers l'harmonie naturelle, où la beauté naturelle est la clé de l'épanouissement intérieur.



CUPA STONE  
Les experts de la Pierre Naturelle

# PIERRES D'EAU DOUCE



*Un voyage émotionnel  
vers l'harmonie naturelle*

NOS CALCAIRES ET TRAVERTINS

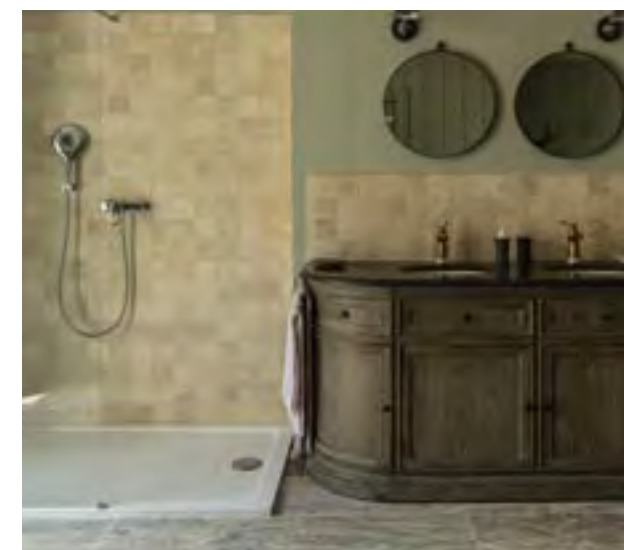
L'ENTRETIEN EST FACILE ET COULE DE SOURCE

# PIERRES D'EAU DOUCE



Fermez les yeux et laissez-vous emporter dans un récit enchanteur, au cœur de la nature, là où les eaux douces et claires murmurent leur chant apaisant. Les Pierres d'Eau Douce sont nées de cette alchimie harmonieuse entre la force des éléments et la douceur des eaux qui les ont polies avec amour.

Le gris, le beige, les couleurs terre se mêlent en une symphonie visuelle, une palette subtile qui évoque la simplicité élégante de la nature. Chaque pierre est un fragment de ce paysage intemporel, une parcelle d'histoire capturée dans une gemme délicate.



## Équilibre et beauté naturelles

Ces bijoux précieux sont un rappel éloquent que dans l'harmonie avec la Terre, nous trouvons notre véritable essence. Les Pierres d'Eau Douce sont là, tel un cadeau divin, pour vous guider vers un mode de vie empreint de durabilité, de slow living et d'une connexion profonde avec la nature.

Osez-vous abandonner à leur pouvoir magique, à leur poésie silencieuse. Laissez les Pierres d'Eau Douce éveiller vos sens, éclairer votre chemin et vous rappeler que la beauté naturelle est la clé de notre épanouissement intérieur.

## Symphonie de couleurs

Tel un voyageur solitaire contemplant les eaux d'un lac paisible, vous plongez dans l'intimité de ces pierres précieuses. Leurs teintes subtiles évoquent la sérénité d'un ciel brumeux, la chaleur d'un rayon de soleil se frayant un chemin à travers les arbres centenaires.

Que vous soyez captivé par le mystère du gris, enveloppé par la douceur du beige ou attiré par les nuances terreuses, laissez les Pierres d'Eau Douce vous transporter dans un univers où le bien-être se mêle à la beauté intemporelle de la nature.



## CALCAIRE ALHAMBRA BEIGE



L'Alhambra Beige est une  **Pierre calcaire d'une grande beauté**  avec des nuances de beige et des fossiles qui lui donnent un aspect naturel. Elle offre  **diverses options de finition et de format** , ce qui la rend polyvalente pour tous types de projets, classiques ou contemporains.

En tant que pierre naturelle solide, elle apporte une grande valeur aux clients qui peuvent  **l'utiliser à l'intérieur comme à l'extérieur** , harmonisant ainsi leur maison et leur terrasse. Son caractère  **compatible avec les planchers chauffants**  est un avantage supplémentaire.

Il est important de veiller à la  **protéger contre les taches en utilisant des produits adaptés** , car elle est poreuse en raison de sa nature calcaire. En somme, l'Alhambra Beige est une  **pierre d'exception qui ajoute élégance et caractère**  à chaque projet.

## CALCAIRE ALHAMBRA GRIS



L'Alhambra Gris est une  **pierre calcaire polyvalente** , disponible en finition tumbled ou broyée, ce qui permet de choisir le style souhaité pour votre projet. Idéale pour les  **projets intérieurs et extérieurs** , ses nuances foncées apportent une touche de modernité.

Rare sur le marché, elle se distingue par ses  **veines grises exceptionnelles** . Les clients bénéficient du charme authentique de la pierre naturelle, qui crée une  **harmonie entre la nature et le bâtiment** .

Facile à entretenir, l'Alhambra est moins exigeante que d'autres pierres et se patine avec le temps, tout en offrant des  **finitions variées pour s'adapter à vos préférences esthétiques** . Il est important d'accepter la pierre telle qu'elle est, étant donné que l'aléatoire de ses nuances met en évidence  **sa beauté naturelle** , propre à toute pierre.

## CALCAIRE AMPILLY



La Calcaire Ampilly est une  **pierre française de Bourgogne** , protégée par une appellation. Elle est disponible en deux formats, dalle LLx50x2 et OP4 60x40x2, avec une finition broyée et des bords sciés. Cette pierre offre de nombreux avantages, tels que son  **aspect moderne et tendance** , sa résistance dans le temps, son faible impact écologique, et sa polyvalence pour diverses ambiances. Sa couleur beige clair à miel, avec des nuances et des veinages, lui confère un  **aspect unique et authentique** .

Elle est  **adaptée pour les dallages intérieurs et extérieurs** , les margelles et plages de piscine non couvertes, ainsi que pour les planchers chauffants grâce à son  **excellente inertie thermique** .

Il est important de noter qu'une pose collée avec une colle blanche ou beige est recommandée pour  **éviter les remontées de spectre de la colle** , et un traitement hydrofuge CUPA est impératif pour son entretien.

## CALCAIRE AVALLON GRIS



Ce produit se distingue par ses  **couleurs nuancées** , sa finition douce et sa facilité de manipulation. Il s'adapte parfaitement à différents environnements, qu'ils soient  **intérieurs ou extérieurs** .

Parmi ses avantages figurent une  **température de surface agréable** , une évacuation efficace de l'eau, un entretien facile grâce à ses nuances peu salissantes, ainsi qu'une sécurité accrue grâce à sa surface antidérapante,  **idéale pour les abords des piscines** .

Son aspect gris clair offre une  **polyvalence**  permettant de l'intégrer harmonieusement dans des  **styles modernes, contemporains ou rustiques** . Néanmoins, il est recommandé d'appliquer un traitement hydrofuge pour une protection optimale contre les taches potentielles, telles que les taches de gras, de vin ou de tanin de feuilles.

## CALCAIRE BLEU D'ASIE



Le Calcaire Bleu d'Asie est une pierre calcaire de couleur bleu soutenu, au  **style moderne avec des bords sciés vieillis** . Utilisé en dallage Opus 4 formats de 60x40cm, ainsi que pour le pavage et les margelles de piscine, il offre une  **épaisseur régulière permettant une pose aisée** . Cette pierre ajoute de la  **valeur aux propriétés et aux espaces extérieurs** .

Utilisable aussi  **bien en intérieur qu'en extérieur** , elle est compatible avec les planchers chauffants, offrant ainsi une  **meilleure inertie thermique** . Il est possible qu'elle perde légèrement de son éclat avec le temps, mais pour un entretien facile, il est  **conseillé d'utiliser une protection**  telle que CUPA PROTECT et CUPA WASH.

Un  **choix esthétique et durable**  pour les projets de pavage et de dallage, répondant aux exigences des clients soucieux de la  **qualité et de l'embellissement de leur espace de vie** .

## CALCAIRE BLEU LACTÉ

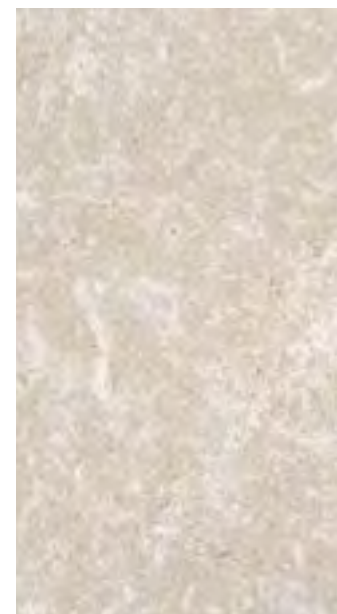


Le produit est une pierre calcaire de couleur bleu gris,  **idéale pour une utilisation en dallage, pavage, et margelle de piscine**  avec différents formats disponibles.

Ses avantages résident dans ses  **couleurs nuancées allant du blanc au gris bleu** , son  **aspect moderne grâce aux bords sciés** , et sa possibilité de  **pose sur lambourdes aluminium**  ou sur mignonnette. Pour le client, il apporte une  **plus-value à la terrasse** , avec une pose facilitée grâce à son épaisseur rectifiée et une  **compatibilité aux planchers chauffants** .

L'ambassadeur appréciera la  **couleur moderne et le calibrage précis**  de la pierre. Cependant, il devra faire attention aux  **variations de nuances entre les arrivages et formats** . Un entretien régulier avec des produits spécifiques est recommandé pour  **faciliter le nettoyage à l'avenir** , notamment avec CUPA PROTECT et CUPA WASH.

## CALCAIRE CHABLIS



La calcaire Chablis beige est une pierre calcaire de couleur beige et sable,  **disponible en différentes dimensions et finitions** . Elle convient aussi bien pour les intérieurs que les extérieurs, s'adaptant parfaitement aux  **maisons anciennes ou contemporaines** .

Sa couleur chaleureuse et intemporelle lui confère un aspect manoir, idéal pour les longères et manoirs.  **Facile à poser**  grâce à son épaisseur régulière, elle offre une  **gamme complète de dallages, pavés et margelles**  de piscine pour différents aménagements.

Toutefois, il est important de noter que la pierre  **peut présenter des nuances tigrées**  en raison de sa finition. Il est  **recommandé de l'hydrofuger**  et de privilégier une colle blanche pour la pose collée. Globalement, la calcaire Chablis beige combine  **esthétique et praticité pour divers projets** .

## CALCAIRE CONDRIEU



**Pierre de couleur blanche brune veinée** , proposée en dalles de 61x40.6 cm et en Opus 4 en épaisseur 1,2 ou 3 cm, ainsi qu'en pavage 12x12x4. Dense et peu poreuse, cette pierre  **convient aux aménagements**  comme les margelles de piscine.

**Exclusif à la marque CUPASTONE** , ce produit peut être  **utilisé à l'intérieur et à l'extérieur avec la même finition** . Il crée une ambiance chaleureuse dans toutes les réalisations, reçoit des avis positifs des clients et  **s'accorde parfaitement avec les façades en pierre** . Sa compatibilité avec les planchers chauffants offre une  **meilleure inertie qu'une céramique** .

Alternative proche du travertin avec une teinte claire et sans structure,  **convenant aux projets rustiques ou modernes** . Son toucher doux est apprécié, mais il faut veiller à montrer plusieurs dalles en raison de ses veines. L'hydrofugation et la pose collée avec une colle blanche ou beige sont recommandées pour son entretien.

## CALCAIRE DE L'YONNE



Notre produit se distingue par sa  **gamme complète pour les sols et les murs** , incluant Opus Incertum, Barrettes éclatées et Moellons. Les barrettes offrent un rendement supérieur, avec +10% de pierres pour une pose avec joint et entre +35% à 50% sans joint. Nous proposons également des  **dimensions variées**  (60/80, 80/100 et 100/140) pour des appareillages rustiques.

Fabriqué en Bourgogne, notre produit est  **facile à mettre en œuvre**  pour les particuliers et constitue une option financièrement abordable.  **Sa couleur provençale**  ajoute une  **touche naturelle** .

Cependant, il est important de  **noter la porosité des pierres**  (surtout au sol) et les délais de livraison peuvent varier en raison d'une demande intense.

Ce produit offre une  **mise en valeur esthétique des extérieurs**  et une  **excellente expérience pour les clients** .

## CALCAIRE KOTA BRUN



Ce produit est une pierre  **destinée aux terrasses, allées et voies carrossables**  maçonnées avec joints. Sa surface légèrement structurée et ses bords éclatés ou sciés offrent un  **aspect estival incomparable** .

Les avantages incluent une  **pose facile** , une  **association harmonieuse**  avec d'autres matériaux, une  **création d'espace chaleureux et authentique** , une faible exigence d'entretien et une bonne adhérence.

Adaptée à tous types d'aménagements extérieurs, cette pierre rectifiée doit être posée scellée avec le joint spécifique recommandé et protégée régulièrement avec le CUPA PROTECT, mais doit être évitée en sur-mesure.

Ce produit offre une  **mise en valeur esthétique des extérieurs**  et une  **excellente expérience pour les clients** .

## CALCAIRE KOTA GRIS



Le calcaire Kota Gris est une pierre naturelle polyvalente,  **idéale pour les terrasses, allées et voies carrossables**  avec ses surfaces légèrement structurées et bords éclatés ou sciés.

Il offre une  **mise en valeur esthétique des espaces extérieurs**  grâce à sa couleur nuancée et ses nombreux accessoires disponibles.  **Durable et facile d'entretien**  après un traitement hydrofuge et oléofuge, il peut être utilisé dans des environnements modernes ou rustiques selon le type de pose choisi.

Ses avantages incluent une  **pose sur gravier ou sable** , une sensation agréable aux pieds nus et une bonne adhérence près des piscines, le tout à un  **rapport qualité-prix compétitif** .

Ce produit offre une  **mise en valeur esthétique des extérieurs**  et une  **excellente expérience pour les clients** .

## CALCAIRE SAINT AMAND



Découvrez notre pierre calcaire St. Amand,  **disponible dans quatre formats différents avec des finitions variées** . Cette pierre française offre un mélange de caractéristiques attrayantes, alliant  **tendance, durabilité et respect de l'environnement** .

Elle convient parfaitement aux dallages intérieurs (sauf usage intensif) pour  **recréer l'aspect des matériaux anciens** , ainsi qu'aux margelles et aux plages de piscines non couvertes. De plus, elle est  **idéale pour la décoration** , offrant de nombreuses possibilités d'aménagement.

Pour un entretien facile, utilisez de l'eau claire et évitez les produits corrosifs. N'hésitez pas à choisir la pierre calcaire St. Amand pour ses  **nombreux avantages esthétiques et pratiques** .